

비대면·디지털 정부일자리 모집공고 3차 통합안내

<안 내 글>

안녕하십니까? 정부는 코로나19 고용 위기에 대응하여 금년 하반기 비대면·디지털 정부일자리 60개 사업을 시행합니다.

주요 분야는 ▲디지털 경제 기반 조성을 위한 데이터·콘텐츠 구축 분야(45개 사업, 7.9만명 규모) ▲코로나19 조기 극복을 위한 비대면 행정서비스 분야(15개 사업, 3.6만명 규모)입니다.

각 사업은 18개의 소관 부처별로 추진하게 되며, 대략 금년 7월 중순경부터 8월에 걸쳐 참여자를 모집하게 됩니다.

이에 고용노동부에서는 각 소관 부처별로 추진하는 사업의 주요 내용들을 국민들께서 한눈에 볼 수 있도록 한데 모아 아래와 같이 총 3차에 걸쳐 통합 안내를 드리고 있습니다. 이번 안내는 3차 통합안내이며, 지난 7월 10일 1차 통합안내, 7월 22일 2차 통합안내를 드린 바 있으니 참고하시기 바랍니다.

- ▲ 1차, 7.10(금) ⇒ 7.6~7.24. 기간 중 모집공고를 하는 사업 안내
- ▲ 2차, 7.22(수) ⇒ 7.27~8.7. 기간 중 모집공고를 하는 사업 안내
- ▲ 3차, 8. 5(수) ⇒ 8.10. 이후 모집공고를 하는 사업 안내



다만 아래 안내에도 불구하고 실제 사업 진행 과정에서 약간의 일정 조정이나, 내용변경 등이 있을 수 있으므로, 아래 자료에서 개괄적인 내용을 파악하시고, 보다 구체적인 내용은 반드시 소관 부처에 직접 문의하여 정확히 안내받으시기 바랍니다. 감사합니다.

<3차 통합안내 총괄표>



사업명	급여 수준	모집 지역	채용 예정인원	모집 기간	근로 시간	지원 요건(자격) 및 우대사항	사업 내용 및 지원방법
문화예술 교육 자원조사 <small>(문화체육관광부)</small>	시급 8,590원 (주휴수당, 4대 보험 등 포함)	서울 인천	700	'20. 8. 10 ~ 8. 14	주 20시간 (일 4시간)	<ul style="list-style-type: none"> · 지원자격 - 만 19세 이상, 문화예술교육 인력 · 우대조건 - 문화예술교육사 자격증 취득자, 39세 이하 청년 · 제출서류 - 신청자 자격기준 확인표 - 참여신청서 - 개인정보 처리 동의서 - (필요시) 문화예술교육사 자격증 사본 	<ul style="list-style-type: none"> · (목적) 전국에 산재되어 있는 문화예술교육 자원에 대한 조사·집계·체계화를 통해 전국적인 공공데이터를 구축하여 디지털 문화예술교육 활성화 기반 마련 · (방식) 비대면 · 온라인 * 온라인을 통해 출·퇴근 및 일일근무일지, 조사DB, 문화예술교육 활동안내서(2건) 제출 · (내용) 지역의 유·무형 문화예술교육 자원을 조사·정리하고, 조사를 바탕으로 문화예술교육 활동으로 연계 가능한 '활동안내서*(2건)' 기획·제출 * 문화예술교육 활동안내서 : 원천 소재인 문화예술 자원에 교육적 가공을 더해, 실제 문화예술교육 활동 (예: 학교교과연계, 자유학년제, 진로체험 등과 연계)에 활용 가능한 활동지(worksheet) * 조사대상: 예술문화자원, 역사문화자원, 생활문화자원, 지역문화자원, 융합자원 · (지원방법) www.문화예술교육자원조사.kr 홈페이지에서 신청서 작성/제출 * 자세한 내용은 www.문화예술교육자원조사.kr 홈페이지에서 확인 가능
		경기	400				
		충청 강원	200				
		영남	400				
		호남 제주	300				
상세내용 : p.11							
전국 여행업체 현황점검 <small>(문화체육관광부)</small>	총액 177만원	전국	850명	8.14 ~ 8.24 (예정)	15일 (실근무일)	<ul style="list-style-type: none"> · 지원자격 - 여행업 3년이상 근무 경력자 - 여행업 종사자(여행사 대표자, 국외인솔자 및 통역안내사 자격 취득후 2년이상 활동한 자) - 관광관련 학과 졸업(예정)자 등 · 제출서류 -참여 신청서 -경력증명서 또는 건강보험 자격득실 확인서 -자격증사본 -졸업(예정) 증명서 	<ul style="list-style-type: none"> · 여행업체 일반현황, 여행업 경영현황 등 1:1방문 설문조사 · 지원방법 - 추후 온라인접수 신청
상세내용 : p.14							

사업명	급여 수준	모집 지역	채용 예정인원	모집 기간	근로 시간	지원 요건(자격) 및 우대사항	사업 내용 및 지원방법
관광지 방역·수용태세 개선 지원 (문화체육관광부)	월 180만원	전국	지자체별 상이	'20.8~ (지자체별 상이)	1일 4~8시간 (지자체별 상이)	<ul style="list-style-type: none"> · 지원자격 <ul style="list-style-type: none"> - 관광업계 실직자 또는 휴직자 - 관광 유관분야 경력자 또는 관련학과 졸업자 - 공공기관 근무 경력자 등 · 우대조건 <ul style="list-style-type: none"> - 관광업계 실직자 또는 휴직자 - 관광 유관분야 경력자 또는 관련학과 졸업자 - 취약계층 · 제출서류 <ul style="list-style-type: none"> - 지원 신청서 - 자기소개서 <p>* 제출서류는 지자체별 상황에 맞춰 운영</p>	<ul style="list-style-type: none"> · (사업내용) 관광객 생활방역수칙 지도, 방역지원, 안전여행을 위한 관광지 환경 점검 등 · (지원방법) 지자체별 모집공고 확인 <p style="text-align: right;">상세내용 : p.15</p>
공공미술 프로젝트 (우리 동네 미술) (문화체육관광부)	계약조건에 따라 상이	신청자 소재지	기초 지자체별 37명 이상	'20.8월	프로젝트별 상이	<ul style="list-style-type: none"> · 지원자격 <ul style="list-style-type: none"> - 대표자(또는 기획자, 책임작가)가 아래의 자격에 부합하는 작가들로 팀을 구성(37명 이상)하여 공모 신청 - (작가 자격) 지역미술인 중심으로 구성 원칙 <ul style="list-style-type: none"> ■ 한국예술인복지재단 예술활동 증명 신청 미술인 ■ 한국문화예술위원회 등 공공기관 사업 수혜 미술인 ■ 미술 관련 협.단체 회원 가입 예술인 ■ 미술 관련 학부 졸업생, 대학원생 ■ 기타 이에 준하는 예술인* 등 * 활동경력(학부, 전시 및 프로젝트 참여내역 등 기재)을 고려하여 참여 가능 ※ 일자리 창출의 취지를 고려, 안정적인 고용관계를 유지하고 있는 자는 제외, 전국 공공미술 프로젝트 '우리 동네 미술' 사업 중복 참여 불가 <ul style="list-style-type: none"> · 우대조건 <ul style="list-style-type: none"> - 해당지자체 공고문 참고 필요 · 제출서류 <ul style="list-style-type: none"> - 해당지자체 공고문 참고 필요 	<ul style="list-style-type: none"> · 지역 내 미술작품 조성, 공동체 프로그램 운영 등을 통하여 예술인 일자리 제공 및 주민 문화향유 증진 · 신청서 양식 및 제출처 등은 지자체 공고문 참고 <p style="text-align: right;">상세내용 : p.16</p>




사업명	급여 수준	모집 지역	채용 예정 인원	모집 기간	근로 시간	지원 요건(자격) 및 우대사항	사업 내용 및 지원방법
공공도서관 대체서비스 지원 <small>(문화체육관광부)</small>	월 180만원	전국	지자체별 상이	'20.8~(지자체별 상이)	1일 8시간 (지자체별 상이)	· 지원 자격, 우대조건, 제출서류 등은 지자체별(개별 도서관별) 자체 채용기준에 따름	· (사업내용) 공공도서관 대체서비스* 지원을 위한 인건비 지원 * 승차대출, 도서배달, 도서관 방역 업무 등 · (지원방법) 지자체별 모집공고 확인 <div style="text-align: right;"> 상세내용 : p.20</div>
해외수출 콘텐츠 현지화 지원 <small>(문화체육관광부)</small>	월 급여 지원 약 200만원 (세전/4대보험 가입)	전국	총 80개사 (1개사 당 2명 내외, 총 160명)	광고 시 부터 ~ 10.31	주 40시간 (1일 8시간)	· 지원자격 - 자격요건은 추후 주관사업자 공고 참조 · 우대조건 - 수출계약을 체결한 기업 - 취업취약계층 또는 청년층을 채용한 기업 - 기업 규모가 영세한 기업(10인 이하 사업장) - 관련 분야 전공 또는 자격증 소지자를 채용한 기업 · 제출서류 - 제출 서류 및 절차는 추후 주관사업자 공고 참조	· 수출용 콘텐츠 제작, 해외 마케팅, 번역, 그 외 해외 정보 수집 등 콘텐츠 수출 관련 업무 인력 채용 · 정보확인 : www.potal.kocca.kr/ www.arirangtvmedia.com · 온라인접수 : www.arirangtvmedia.com <div style="text-align: right;"> 상세내용 : p.21</div>
보건소 건강관리인력 한시지원 <small>(보건복지부)</small>	보건소별 채용 공고에 따름	전국	1,024명	7~10월 중	보건소별 채용공고에 따름	· 보건소별 채용공고에 따름	· (사업 목적) 보건소가 코로나 19 대응 및 기존 업무들을 정상적으로 수행할 수 있도록 보건소 필요인력 한시 지원 · (업무 내용) 선별진료소 지원, 건강진단서(舊 보건증) 발급, 건강증진 업무 등 각 보건소의 업무 수요에 따라 자율적으로 채용 및 업무배치 · (지원 방법) 모집 지자체(보건소) 공고에 따라 직접 신청 <div style="text-align: right;"> 상세내용 : p.24</div>


사업명	급여 수준	모집 지역	채용 예정 인원	모집 기간	근로 시간	지원 요건(자격) 및 우대사항	사업 내용 및 지원방법
오염 우려 지하수시설 조사사업 (환경부)	월 2,100천원	대전	10명	'20. 8. 10. ~ 8. 18.	주 40시간 (1일 8시간)	<ul style="list-style-type: none"> · 지원자격 <ul style="list-style-type: none"> - 학력, 연령, 성별, 전공 무관 - 병역필, 면제자 또는 비대상자 - 채용예정일부터 현업 근무가 가능한 자 · 우대조건 <ul style="list-style-type: none"> - 운전면허 소지자 - 업무 관련 자격증 소지자 (정보처리기사(산업기사, 기능사), 워드프로세서, 컴퓨터 활용능력 자격증) · 제출서류 <ul style="list-style-type: none"> - 운전면허증 사본 - 자격증 사본 - 취업지원대상자 증명서(해당자에 한함) - 장애인증명서 (해당자에 한함) - 병적증명서 (해당자에 한함) 	<ul style="list-style-type: none"> · 지하수 시설 제원 확인 및 자료 정리 · 지하수 시설 소유자(사용자) 확인 · k-water.recruiter.co.kr 에서 자세한 정보 확인 및 지원서 제출 (042-629-3114) <p style="text-align: right;"> 상세내용 : p.25</p>
연혁법령 정보개선-별표·서식 한글파일 재구축 사업 (법제처)	입력요원 (월급여 180만원 /세전/4대 보험가입)	전국 (재택 근무)	160명	8.5 ~ 8.19 (결원 발생시 수시 모집 예정)	3개월 주 40시간 (1일 8시간)	<ul style="list-style-type: none"> · 지원자격 <ul style="list-style-type: none"> - 학력, 전공 무관 - 다른 사업장에 고용되지 않은 자(4대보험 미가입자) - 한글 등 문서편집 프로그램 활용이 가능하고 해당기간 동안 계속 근무가능한 자 - 동일기간 내 다른 일자리사업 미참여자 - 자택에서 업무수행이 가능한 자(PC 보유, 인터넷, 한글 및 엑셀 프로그램이 설치되어 있으며, 사용가능자) - 정보원 「인사규정」 제17조의 결격사유에 해당하지 않는자 - 정년(만 60세)에 도달하지 않은 자 · 우대조건 <ul style="list-style-type: none"> - 청년층(만 18~34세) - 사무능력 관련 자격증(워드프로세서, 컴퓨터 활용능력 등) 보유자 - 장기실직(구직) 중인 자 등 취업취약계층 - 법령에 따른 채용전형 가점대상자(국가유공자, 의상자, 장애인) · 제출서류 <ul style="list-style-type: none"> - 사업참여신청서, 개인정보제공처리동의서 - 4대보험 미가입 확인서류 및 우대조건 관련 서류 등 - 자격증 증명서(해당자에 한함) 	<ul style="list-style-type: none"> · 비대면 방식(재택)으로 별표·서식 한글파일 DB 구축 및 서비스 · 프로그램으로 변환된 결과물의 표 형태, 띄어쓰기 등 교정·입력 · 개정문이 당시 별표·서식에 정확하게 반영되어 있는지 검증 · 온라인 지원 및 서류전형 진행(recruit@lawinfo.or.kr) <p style="text-align: right;"> 상세내용 : p.27</p>

사업명	급여 수준	모집 지역	채용 예정 인원	모집 기간	근로 시간	지원 요건(자격) 및 우대사항	사업 내용 및 지원방법
(계속) 연혁법령 정보개선 -별표·서식 한글파일 재구축 사업 (법제처)	검증 및 관리 (월급여 220만원 /세전/4대 보험가입)	수도권	24명	8.5 ~ 8.19 (결원 발생시 수시 모집 예정)	3개월 주 40시간 (1일 8시간)	<ul style="list-style-type: none"> · 지원자격 <ul style="list-style-type: none"> - 학력, 전공 무관 - 다른 사업장에 고용되지 않은 자(4대보험 미가입자) - 한글프로그램을 활용하여 원본과 대조해 검증을 수행할 수 있어야 하며, 사업결과물 및 인력관리를 할 수 있어야 하고, 해당 근무기간 동안 계속 근무가능한 자 - 동일기간 내 다른 일자리사업 미참여자 - 자택에서 업무수행이 가능한 자(PC 보유, 인터넷, 한글 및 엑셀 프로그램이 설치되어 있으며, 사용가능자) - 정보원 「인사규정」 제17조의 결격사유에 해당하지 않는자 - 정년(만 60세)에 도달하지 않은 자 · 우대조건 <ul style="list-style-type: none"> - 청년층(만 18~34세) - 장기실직(구직) 중인 자 등 취업취약계층 - 법령에 따른 채용전형 가점대상자(국가유공자, 의상자, 장애인) - 사무능력 관련 자격증(워드프로세서, 컴퓨터활용능력 등) 보유자 · 제출서류 <ul style="list-style-type: none"> - 사업참여신청서, 자기소개서, 개인정보제공처리동의서 - 4대보험 미가입 확인서류 및 우대조건 관련 서류 등 - 자격증 증명서(해당자에 한함) 	<ul style="list-style-type: none"> · 비대면 방식(재택)으로 별표·서식 한글파일 DB 검증 및 서비스 - 1차 결과물 형식·내용 정확성 검증 - 한글 프로그램 파일 형태의 별표·서식 최종 검수 후 국가법령정보센터에 등재 · 입력요원 교육·관리 · 사업내용에 대한 교육 필요 시 (월 2회) 출근(서울 서초구) 가능하여야 함 · 온라인 지원 및 서류전형 진행(recruit@lawinfo.or.kr) <p style="text-align: right;"> 상세내용 : p.27</p>
	총괄 (월급여 330만원 /세전/4대 보험가입)	수도권	1명	8.5 ~ 8.19	3개월 주 40시간 (1일 8시간)	<ul style="list-style-type: none"> · 지원자격 <ul style="list-style-type: none"> - 전공 무관 - 학사 학위 이상 소지자 - 다른 사업장에 고용되지 않은 자(4대보험 미가입자) - 산출물 작성 및 인력관리를 할 수 있어야 하고, 해당 근무기간 동안 계속 근무가능한 자 - 동일기간 내 다른 일자리사업 미참여자 - 정보원 「인사규정」 제17조의 결격사유에 해당하지 않는자 - 정년(만 60세)에 도달하지 않은 자 · 우대조건 <ul style="list-style-type: none"> - 청년층(만 18~34세) - 장기실직(구직) 중인 자 등 취업취약계층 - 법령에 따른 채용전형 가점대상자(국가유공자, 의상자, 장애인) - 사무능력 관련 자격증(워드프로세서, 컴퓨터활용능력 등) 보유자 - DB구축사업 총괄·관리 경험자 · 제출서류 <ul style="list-style-type: none"> - 사업참여신청서 - 자기소개서 - 개인정보제공처리동의서 - 4대보험 미가입 확인서류 및 우대조건 관련 서류 등 - 자격증 증명서(해당자에 한함) 	<ul style="list-style-type: none"> · 비대면 방식(재택)으로 별표·서식 한글파일 DB 검증 및 서비스 · 관리자 교육 · 사업과 관련된 산출물 작성 및 인력관리 · 주간, 월간보고 및 착수, 중간, 최종보고 · 주간사업자 및 협력사업자와 의사소통 · 온라인 지원 및 서류면접전형 진행(recruit@lawinfo.or.kr) <p style="text-align: right;"> 상세내용 : p.27</p>

사업명	급여 수준	모집 지역	채용 예정 인원	모집 기간	근로 시간	지원 요건(자격) 및 우대사항	사업 내용 및 지원방법
온라인 원예농업기술 서비스 지원 (농촌진흥청)	일급 68,720원 출장비, 명절휴가비, 급식비 별도 지급	5지역 (제주제외 4지역 통합모집) (완주 음성 나주 군위 제주)	36	모집인원 채용시까지 (상시채용)	주 40시간 (1일 8시간)	<ul style="list-style-type: none"> · 지원자격 <ul style="list-style-type: none"> - 학력 및 전공 불문, 공고일 현재 만 18세 이상 - 국가공무원법 제33조에 의한 결격사유 없는 자 - 남자는 최종(면접)시험 예정일 기준 병역의무 필 또는 면제자 - 응시일 기준 대학재학(휴학제외) 및 4대보험 납부, 실업급여 수급 등 고용유지 사실 없는 자 · 우대조건 <ul style="list-style-type: none"> - 통신·정보처리, 사무관리, 영상편집 분야 관련 자격증 (최대 1개 인정) - 동영상 촬영 및 편집 직무분야 관련 경력 - 유튜브, 온라인 실시간 방송운영 경력, 영상제작 관련 공모전 참여 경력 - 시스템 구축 및 운영·참여 경력 - 취업지원대상자 · 제출서류 <ul style="list-style-type: none"> - 응시원서 - 이력서 - 자기소개서 - 개인정보 수집 및 이용동의서 - 기타 자격증 사본 등 가산점 관련 증빙서류 	<ul style="list-style-type: none"> · 농업(원예특작) 분야 디지털콘텐츠 제작 - (시나리오) 디지털콘텐츠 시나리오 작성, 카피라이팅 - (촬영편집) 동영상(사진) 제작기획 및 촬영 - (시스템구축) 영상·방송 등 디지털콘텐츠 송출 · 신청방법 및 연락처(지원방법) - 공고문 해당 서식 작성하여 이메일 또는 등기 제출 - 공고문 : 농촌진흥청 (www.rda.go.kr) 또는 국립원예특작과학원 (www.nihhs.go.kr) 홈페이지 채용공고란 - 이메일 : flavorish@korea.kr (문의 063-238-6441) - 등기 : 전북 완주군 이서면 농생명로 100 기술지원과 기획실 (우편번호 55365) <p style="text-align: right;"> 상세내용 : p.32</p>
대학 온라인 강의 지원 (온라인 원격 도우미) (교육부)	시급 8,590원 (월 179만 5,310원)	전국	약 420명 (대학 규모에 따라 3명 ~20명)	'20.8월 (대학별 상이함)	주 40시간 (1일 8시간)	<ul style="list-style-type: none"> · 지원자격 <ul style="list-style-type: none"> - 20대 미취업생(우선 채용), 휴학생, 재학생 · 우대조건 <ul style="list-style-type: none"> - '멀티미디어콘텐츠 제작전문가' 등의 관련 자격 소지자 - 각 대학 모집공고 참조 · 제출서류 <ul style="list-style-type: none"> - 각 대학 공고 참조 <p>※ 상세 요건은 대학별로 상이할 수 있음</p>	<ul style="list-style-type: none"> · 대학 비대면 수업을 위한 콘텐츠 제작 및 수업자료 탑재 지원 및 원격수업 운영 관련 업무 수행 · 대학별 모집 공고 예정으로 선발 방법은 추후 안내 <p style="text-align: right;"> 상세내용 : p.33</p>

사업명	급여 수준	모집 지역	채용 예정 인원	모집 기간	근로 시간	지원 요건(자격) 및 우대사항	사업 내용 및 지원방법
※ 아래는 일부 내용이 미확정된 사업으로, 추후 개별공고 예정 (궁금하신 사항은 아래 "상세내용" 페이지로 이동하여 확인 및 담당자에게 문의 가능)							
취약계층 학생 에듀테크 멘토링 지원 (교육부)	근무유형별 상이 (주40시간 기준 1,960,892원)	미정	2,000명	8월 중 (시도교육청/학교별 상이)	시도교육청	<ul style="list-style-type: none"> · 지원자격 <ul style="list-style-type: none"> - 멘토링 분야의 전공자(교·사대 재학생 포함) 또는 관련 자격 소지자로서 에듀테크를 활용한 원격·대면 멘토링이 가능한 자 · 우대조건 <ul style="list-style-type: none"> - 미정 · 제출서류 <ul style="list-style-type: none"> - 미정 	<ul style="list-style-type: none"> · 사업내용 <ul style="list-style-type: none"> - 에듀테크 기기를 활용한 학습 코칭, 학습 관리, 에듀테크 기기 사용법 및 콘텐츠 이용법 교육 등 · 지원방법 <ul style="list-style-type: none"> - 지원방법, 제출서류 및 상세 요건은 시도교육청/학교별로 상이할 수 있으므로 각 시도교육청/학교 모집공고 참조 <p style="text-align: right;">상세내용 : p.34</p>
바이오 데이터 엔지니어 양성 (과학기술 정보통신부)	해당 채용 연구기관과 근로계약에 따름 (최저임금 이상)	전국	2,000명	'20. 9. 1 ~ 9. 30	주 15~35시간 내외 (기관별 상이)	<ul style="list-style-type: none"> · 지원자격 <ul style="list-style-type: none"> - 학사 학위 이상 - 이공계 전공자 · 우대조건 <ul style="list-style-type: none"> - EXCEL 능통자 - 리눅스, 파이썬 등 빅데이터 관련 기초지식 보유자 · 제출서류 <ul style="list-style-type: none"> - 이력서 - 자기소개서 - 학위증명서 	<ul style="list-style-type: none"> · (사업내용) 데이터 엔지니어 양성 및 연구 데이터의 디지털 전환 · (제출처) 8월말 참여기관 확정 예정으로 미정 <p>※ 한국바이오협회 홈페이지에 채용기관 리스트 및 신청방법 공지 예정(9월)</p> <p style="text-align: right;">상세내용 : p.35</p>
전국민 디지털 역량 강화 교육 (과학기술 정보통신부)	강사 약 월 175만원 서포터즈 약 월 100만원	17개 광역 지자체	강사 2,000명 서포터즈 2,000명	사전모집 8.5~8.21. 본모집 8월말(예정) (광역 지자체별 교육 사업자 선정 이후 별도 안내)	월 최소 70시간 이상	<ul style="list-style-type: none"> · 지원자격 <ul style="list-style-type: none"> - (강사) 아래 1개 이상 또는 그에 준하는 자격을 갖춘 자 <ul style="list-style-type: none"> · 전문대학 이상 IT관련학과 졸업자 이상 · IT관련 국가자격증 또는 국제자격증 소지한 자 · 정보화 교육(보조강사) 관련 경력 2년 이상인 자 등 - (서포터즈) 아래 1개 이상 또는 그에 준하는 자격을 갖춘 자 <ul style="list-style-type: none"> · 고등학교 졸업 또는 동등학력 소지자로 ICT 기본 활용소양을 갖춘 자(전공 무관) · 강사 보조가 가능한 디지털 역량 보유자 등 · 우대조건 <ul style="list-style-type: none"> - 근무 예정지역의 고교·대학 졸업자, ICT분야 경력단절 여성 및 유관분야 퇴직자 등 · 제출서류 <ul style="list-style-type: none"> - 미정 	<ul style="list-style-type: none"> · (강사) 디지털 기초, 생활, 중급 등 디지털 역량강화 교육, 디지털 코디네이팅 서비스* 제공, 교안 개발 및 교육 실적 관리, 교육생 학습 관리 등 * 교육생 디지털 역량 수준 파악, 교육과정 설계·디지털 진로 컨설팅 등 연계 안내 · (서포터즈) 교육 보조, 센터에 상주하여 디지털 이용 관련 애로사항 해결(디지털 헬프데스크 운영) 등 · 교육 사업자 선정 전까지 8.5~8.21. 간 사전 접수, 이후 광역 지자체별 사업자 협약 후 재안내 예정 <p>※ 디지털포용 홈페이지(www.디지털포용.kr)를 통해 온라인 사전 접수(8.5~8.21.)예정</p> <p style="text-align: right;">상세내용 : p.37</p>

사업명	급여 수준	모집 지역	채용 예정 인원	모집 기간	근로 시간	지원 요건(자격) 및 우대사항	사업 내용 및 지원방법
연구실 취급물질 정보DB구축 및 연구실안전 시스템 고도화 (과학기술 정보통신부)	최저임금 이상(미정)	전국	660	9월 중	주 40시간, 1일 8시간 ※용역수행기관 근로계약에 따라 근로시간 변동 가능	<ul style="list-style-type: none"> · 지원자격 - 별도 자격 없음 · 우대조건 - 안전 관련 자격증(국가기술자격법에 따른 국가기술자격 중 안전관리분야) 소지자 - 이공계열(화학, 화공, 위생, 기계 등) 전문대 이상 졸업자(또는 예정자, 휴학생 포함) 중 미취업자 · 제출서류 - 국가기술자격법에 따른 국가기술자격 중 안전관리분야 자격증 - 재학증명서 또는 졸업증명서 	<ul style="list-style-type: none"> · 대학·연구기관 등의 연구실(79,223개)에서 취급하고 있는 유해인자 현황조사 및 구축 DB를 활용한 연구실 안전관리 정보시스템 고도화 추진 · 온·오프라인 접수 ※자세한 사항은 해당 선발기관 모집공고 참고 <p style="text-align: right;"> 상세내용 : p.39</p>
인공지능 학습용 데이터셋 구축 (과학기술 정보통신부)	각 채용 기업/기관 공고에 따름	전국 (예정)	각 채용 기업/기관 공고에 따름	각 채용 기업/기관 공고에 따름 ※ 9월 이후 예상	각 채용 기업/기관 공고에 따름	<ul style="list-style-type: none"> · 지원자격/우대조건/제출서류 - 각 채용기업/기관 공고에 따름 	<ul style="list-style-type: none"> · 인공지능 기술개발, 인공지능 응용서비스·제품 개발 촉진, 국가 인공지능산업 육성을 위해 인공지능 학습용 데이터 대규모 구축 · 업체별 홈페이지에 자세한 내용 게시 예정 <p style="text-align: right;"> 상세내용 : p.41</p>
온라인미디어 예술활동지원 (문화체육관광부)	-	전국	미정	미정	-	<ul style="list-style-type: none"> · 지원대상 - 예술가(개인·단체·프로젝트팀,기획자 포함), 중소기업, 사회적 기업, 스타트업, 협동조합, 소셜벤처 등 · 우대조건 - 미정 · 제출서류 - 미정 	<ul style="list-style-type: none"> · 온라인미디어를 활용한 예술창작·향유과정 및 발표활동의 단계별 지원(진입·성장단계) · 비대면 환경에서의 향유자와의 소통 지원, 온라인 예술활동 활성화를 위한 교육·컨설팅·네트워킹, · 우수사례 발굴 및 확산을 위한 성과공유회 추진 <p style="text-align: right;"> 상세내용 : p.42</p>

사업명	급여 수준	모집 지역	채용 예정 인원	모집 기간	근로 시간	지원 요건(자격) 및 우대사항	사업 내용 및 지원방법
사회적경제 지역생태계 구축 지원 (고용노동부)	최저임금 이상	전국 (미정)	1700명	'20.8월	주 40시간 (일 8시간) 이내	<ul style="list-style-type: none"> · 지원자격 - 지역주민 (수행기관 선정에 따라 변동 가능) · 우대조건 및 제출서류 - (우대조건) 청년, 경력단절여성, 시니어 등 취업 취약계층, 사회적경제 조직 관련 경험자 등 ※ 우대조건 및 제출서류는 향후 선정되는 수행기관의 공고 내용에 따름 	<ul style="list-style-type: none"> · 사회적경제 지역 생태계 자원조사 실시 및 지역자원 DB구축 · 향후 선정되는 수행기관별 공고 예정으로, 선발 방법은 추후 안내 <div style="text-align: right; margin-top: 10px;">  상세내용 : p.45 </div>

1. 문화예술교육 자원조사 사업개요

- 전국에 산재되어 현장에서 지속적으로 필요성이 제기되고 있는 문화예술교육 자원에 대한 조사·집계·체계화를 통해 전국적인 공공데이터를 구축하여 디지털 문화예술교육 활성화 기반 마련

 근로지역 및 모집기간

모집 지역	채용 예정 인원	모집 기간
서울, 인천	700	'20. 8. 10. ~ 8. 14.
경기	400	
충청, 강원	200	
영남	400	
호남, 제주	300	

 근무조건

- 업무내용 : 문화예술교육 자원조사
 - ① 권역 중심 문화예술교육 자원 조사
 - ② 조사자료를 활용한 문화예술교육 '활동안내서' 기획·제출(2건)
 - ③ 일일 근로 활동 기록(근무일지) 제출
- 시급(급여) : 시급 8,590원
- 근로시간 : 주 20시간, 일 4시간

 지원자격(우대조건) 및 제출서류

- 지원자격 : 만 19세 이상, 문화예술교육 인력
 - 문화예술교육사 자격증 취득자, 39세 이하 청년 우대

○ 제출서류

- 신청자 자격기준 확인표
- 참여신청서
- 개인정보 처리 동의서
- (필요시) 문화예술교육사 자격증 등 우대관련 서류

□ 신청방법

- www.문화예술교육자원조사.kr 홈페이지에서 본인인증 후 신청서 작성·접수

□ 기타 안내사항

- 문화예술교육 자원조사란 이런 활동입니다.

- 전국 각 지역에서 문화예술교육 프로그램을 성공적으로 운영하는 데 필요한 자원의 실태를 조사하고, 조사를 바탕으로 문화예술교육 활동으로 연계 가능한 '활동안내서*(지역별 문화예술교육 활동안내서)' 기획하는 사업입니다.
- 동 조사를 통해 지역별로 체계화된 자료는 지역민의 문화권 향상과 생활권 단위 문화예술교육 활성화를 위한 기초자료로 활용할 계획입니다.

- 문화예술교육 자원은 문화예술교육의 소재가 될 수 있는 지역의 모든 유·무형 자원을 의미합니다.

구분	내용
예술 문화자원	문화예술교육에 활용 가능한 예술 장르별 다양한 유·무형의 자원 (예시) 공연예술/시각예술, 문학예술/영상예술, 통합·대중예술
역사 문화자원	지역의 문화적 소산으로서 문화재 외에도 문화재로서 잠재적인 가치를 지니며 자원으로 활용가능한 유·무형 자원과 민속 자원을 포괄하는 자원 (예시) 문화재, 박물관, 전통문화자원
생활 문화자원	지역의 장소성과 정체성을 나타내는 다양한 지역적 공간을 비롯하여 시민들이 생활 속에서 문화를 영유할 수 있게 하는 기초적 자원 (예시) 의(衣)·식(食)·주(住), 기타(5일장, 지역축제)
지역 문화자원	문화예술교육 자원으로써 활용 가능한 자연 생태계 자체의 자연환경과 인공적으로 재가공된 자연환경 및 활동의 자연 관광 자원 (예시) 농·축산 자원, 수자원, 산림자원, 기타(생태 등)
융합자원	문화 자원과 첨단 기술이 결합되어 새로운 패러다임을 주도하는 자원 (예시) 디지털콘텐츠, 기술(VR·AR 등)

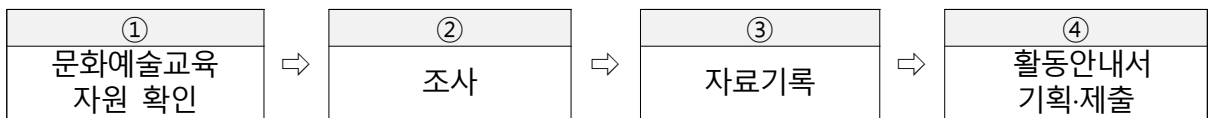
○ 본 사업의 조사참여자 참여 제외대상은 아래와 같습니다.

- 미성년자
- 비대면·디지털 정부일자리, 취약계층 희망일자리(행안부), 직접일자리 사업 참여중인 자
- 타 인건비 지원 사업에 참여 중인 자 또는 병역법에 의한 특례근무 중인 자
- 타 기관이나 신청기관에서 근무하고 있는 자
- 각종 고용지원 사업에 의해 이미 지원을 받고 있거나 받을 예정인 미취업자
- 아동·청소년의 성보호에 관한 법률」 제56조제1항에 따른 결격 사유가 있는 자
- 문화예술교육사 인턴십 지원사업에 참여중인 자

○ 본 사업의 조사참여자 선발절차는 아래와 같습니다.

- 신청서, 문화예술교육사 자격증 사본 등 우대관련 서류 확인 등을 통해 사업 참여 적격 여부 확인
- 본 조사활동에 대한 의지와 계획 등 검토하여 최종 선발

○ 문화예술교육 자원조사는 이렇게 진행됩니다.



- ① 문화예술교육 자원 확인: 자원조사의 목적을 확인하고 지역에서 관심 있는 분야의 문화예술교육 자원조사 목록표를 만드는 단계입니다. 지역의 문화예술교육 자원을 알아보고 자원조사 방법을 기획합니다.
- ② 자원조사: 문화예술교육 관련 시설 홈페이지, 기존 문헌 등 각종 온라인 자료를 참고하여 관련 정보를 조사합니다.
 - * 단순 기본정보 뿐 아니라, 향후 문화예술교육 매개자가 사업 및 프로그램 기획·개발 시 활용할 정보를 조사합니다.(인력, 공간, 장비, 기자재, 프로그램 등)
 - * 문헌이나 온라인을 통해 확인하기 어려운 정보 확인은 전화/이메일 등을 활용
- ③ 자료기록: 수집된 조사 자료를 DB화 합니다.
- ④ 활동안내서: 일반 시민들도 문화예술교육 자원을 활용할 수 있도록 조사된 문화예술교육 자원을 활용하여 문화예술교육 자원 활동 안내서를 기획·개발합니다.
 - * 활동안내서 : 원천 소재인 문화예술자원에 교육적 가공을 더해, 실제 문화예술교육 활동에 활용 가능한 콘텐츠 및 활동지(worksheet)
 - * 연계 가능한 문화예술교육 활동(예: 학교 교과연계, 자유학년제, 진로체험 등), 활동유형(전시, 공연, 체험 등), 가능한 문화예술교육 유형 등 기획

연락처	<ul style="list-style-type: none"> ■ 문화체육관광부 문화예술교육과 정인양사무관 (☎044-206-2762) ■ 한국문화예술교육진흥원 교육기반본부 김자현 (☎02-6209-5904)
-----	--

2. 전국 여행업체 현황점검 사업

□ 사업개요

- 여행사에 대한 종합적인 조사·분석을 통해 코로나19 피해를 입은 여행업계 지원 효과성 제고와 여행업 경쟁력 강화 기반 마련

□ 근로지역 및 모집기간

모집 지역	채용 예정 인원	모집 기간
전국	850명	8.14 ~ 8.24 (예정)

□ 근무조건

- 업무내용 : 여행업체 일반현황, 여행업 경영현황 등 1:1 방문 설문조사
- 시급(급여) : 일급 11.5만원(총액 177만원)
- 근로시간 : 조사수행 기간 15일 이내 (할당된 여행업체 설문조사)

□ 지원자격(우대조건) 및 제출서류

- 여행업 3년이상 근무 경력자, 여행업 종사자(여행사 대표자, 국외인솔자 및 통역안내사 자격 취득후 2년이상 활동한 자), 관광 관련 학과 졸업(예정)자 등
- 참여 신청서, 경력증명서 또는 건강보험 자격득실 확인서, 자격증 사본, 졸업(예정) 증명서

□ 신청방법

- 추후 온라인 신청

□ 기타 안내사항

- 기타 자세한 사항은 홈페이지(www.kata.or.kr)에서 확인

연락처

■ 한국여행업협회(02-6200-3909)

3. 관광지 방역·수용태세 개선 지원

□ 사업개요

- 관광지 방역 및 수용태세 개선을 통해 코로나19로부터 안전한 여행환경 조성 및 국민들의 여행 불안 심리 해소에 기여

□ 근로지역 및 모집기간

모집 지역	채용 예정 인원	모집 기간
전국	지자체별 상이	'20.8월~ (지자체별 상이)

□ 근무조건

- 업무내용 : 관광객 생활방역수칙 지도, 관광지 방역, 관광지 환경점검 등
- 시급(급여) : 월 1,800,000원(지자체별 상이)
- 근로시간 : 1일 4~8시간(지자체별 상이)

□ 지원자격(우대조건) 및 제출서류

- 지원자격
 - 관광업계 실직자 또는 휴직자
 - 관광 유관분야 경력자 또는 관련학과 졸업자
 - 공공기관 근무 경력자 등
- 우대조건
 - 관광업계 실직자 또는 휴직자
 - 관광 유관분야 경력자 또는 관련학과 졸업자
 - 취약계층
- 제출서류
 - 지원 신청서, 자기소개서 등

* 제출서류는 지자체별 상황에 맞춰 운영

□ 신청방법

- 지자체별 모집공고 확인

연락처	■ 각 지자체별 관광관련 부서 문의
-----	---------------------

4. 공공미술 프로젝트

※ 아래는 표준공고문으로 실제 공고문은 지자체 홈페이지 등을 통하여
필히 확인 바람

□ **사업명 : 2020 공공미술 프로젝트 ‘우리 동네 미술’**

□ **사업목적**

- 예술인 일자리 제공 및 주민 문화향유 증진
 - 주민의 참여·소통, 지역자원 및 지역스토리 반영 등 지역과 일상 기반
 - 새로운 예술작업 시도, 지역 균형발전 지원 등을 통해 코로나 19 이후 예술과 사회의 관계 재정립
- 전국규모의 다양한 유형의 미술활동으로 문화를 통한 지역공간의 품격 제고

□ **사업기간 : 2020.7월 ~ 2021.2월**

□ **사업예산 : 94,800백만원**

□ **사업주체**

- 주최 : 문화체육관광부, 17개 광역자치단체
- 주관 : 광역자치단체 또는 기초자치단체 또는 지역문화재단 등
- 협력 : 한국문화예술위원회

□ **지역별 사업 개요**

- (주최/주관) 지자체명 / 지역문화재단 등
 - (사업기간) 선정 시 ~ 2021.2월
 - (지원예산) 400백만원
 - 작가 인건비¹⁾는 사업비의 55%, 재료비²⁾는 45% 범위 내에서 편성
- 1) 작가 인건비 : 작가비(아티스트피)와 인건비성 경비(사례비)로 구분 편성
- 작가비(아티스트피)는 대표자, 참여작가 대상으로 지급할 수 있으며, 제작 여건에 따라 작가팀 자체적으로 지급대상과 한도 설정
 - 인건비성 경비(사례비)는 대표자, 참여작가, 보조작가 모두를 대상으로 지급할 수 있으며, 1일 최소 9만원~최대 30만원의 지급한도 준수

- ◆ 작가팀 선정위원회 심사 시, 선정위원은 제작여건 등에 따른 작가 비용 지급 규모*의 적절성에 대한 심사 및 조정의견 제시 예정
- * 작가비가 과도하게 일부 인원에 집중되거나 과업 대비 불합리한 작가비 책정 등 포함

2) 재료비는 프로젝트의 성격, 재료비 적정수준 여부 등을 감안, 5% 내외 범위에서 조정 편성 가능(단, 프로젝트 성격상 5% 범위를 초과해서 조정해야 할 경우 사업 주관처 판단 하에 결정)

- (사업내용) 지역 내 미술작품 조성 및 미술 공동체프로그램 운영 등
- * 지자체별 사업내용이 상이함에 따라 지자체 공고문 확인 필요

□ 근로지역 및 모집기간

모집 지역	모집 예정 인원	모집 기간
- 전국 * 기초(또는 광역)자치단체가 모집주체	- 기초자치단체별 37명 이상	- '20.8월 * 기초(또는 광역) 자치단체별 상이, 해당 지자체 확인 필요

□ 근로조건

- (근로시간) 프로젝트 및 역할에 따라 개인별 상이
- (급여) 위 작가 인건비를 참고하되, 사업비의 55% 범위 내에서 프로젝트 내 개인의 역할 등을 고려하여 결정

□ 공모대상 및 제출서류

- (공모대상) 작가팀

【작가팀 구성 시 주의사항】

동 사업은 228개 지자체에서 동시에 시행되는 사업으로, 미술가 등 사업 참여인력은 1개 사업에만 참여 가능하며 향후 2개 이상 사업 참여가 확인되면 사례비 전액을 반납 조치 및 참여배제 될 수 있으므로, 개인의 사전확인 필수

* 중복 참여 발견 시 참여배제됨을 대표자-작가 간 계약서에 명시할 것

- (기본 구성) 사업비 4억원 기준, 대표자(기획자, 책임작가) 및 작가, 행정 지원인력 포함 총 37명으로 구성
- * 공모 신청 당시 37명 이하로 구성하였더라도 실행계획 완성 전까지는 37명 이상 구성 완료하여야 함
- ▲ (대표자 또는 책임작가) 공모신청 시 지정 필요
- * 대표자는 ▲고유번호증/사업자등록증 보유 필요 ▲작품제작은 하지 않고 프로젝트 총괄, 기획, 운영(공동목표 구상, 작가 화합 등)에 집중하는 방안 권장

▲ (작가) 지역미술인 중심으로 구성 원칙

- 한국예술인복지재단 예술활동증명 신청 미술인
- 한국문화예술위원회 등 공공기관 사업 수혜 미술인
- 미술 관련 협·단체 회원 가입 예술인
- 미술 관련 학부 졸업생, 대학원생
- 기타 이에 준하는 예술인 등

* 활동경력(학부, 전시 및 프로젝트 참여내역 등 기재)을 고려하여 참여 가능

- ◆ 일자리 창출의 취지를 고려하여 안정적인 고용관계를 유지하고 있는 자 제외
* (예시) 교수, 교사, 영리단체 관계자 등 직장인과 대학생 제외
- ◆ 전국 공공미술 프로젝트 '우리 동네 미술' 사업의 중복 참여 불가, 장애미술인의 참여 노력
- ◆ 지역예술인 우선 참여 원칙, 해당 지자체 예술인 참여가 부족한 경우 타 지자체(해당 광역 내 기초지자체 우선) 예술인 참여 가능

▲ (행정인력) e-나라도움시스템 사용, 이행점검 및 아카이브 구축 지원 인력 1명 이상 포함 필요

○ (제출서류) 해당지자체 공고문 참고 필요하며, 아래의 서류가 필요할 수 있음

- 사업신청서
 - 대표자 지정 및 이력 포함
- 사업계획서
 - 지역연구에 기반한 사업 세부 추진 계획
 - 작가팀 구성(인원 수, 작가별 역할, 구성의 다양성 등 포함)
 - 예산 편성 및 집행 계획(인건비 및 재료비 배분 포함)
 - 지역주민 참여 방법
 - 사업 추진 일정 등
- 작가자격, 작가별 이력, 지역 거주 증빙서류 등 일체

□ 참고 및 유의사항

○ 선정 제외대상

- 대한민국 국적이 아닌 자가 작가팀(대표자 포함)을 구성하는 경우
- 문화체육관광부 및 해당 자치단체의 지원을 받아 운영되는 단체 및 국립·공립(도·시·군립) 문화예술 기관 및 단체가 작가팀을 구성하는 경우
- 「예술인복지법」 제6조의2(금지행위 등)에 규정된 불공정한 행위를 하여 처벌된 단체·개인
- 「성폭력범죄의 처벌에 관한 특례법」 제2조의 죄로 형 또는 치료감호의 선고를 받은 자 또는 그 자가 구성원에 포함된 경우
- 성범죄의 혐의와 관련하여 수사를 받거나 또는 기소되어 판결이 확정되지 아니한 자 또는 단체로서 이로 인하여 보조사업 수행이 곤란하거나 불확실하다고 인정하는 자
- 제안 작품 중 타인의 작품을 표절한 것으로 판단되는 경우
- 타인의 명의를 도용하여 지원신청한 경우
- 작품 일몰제(보존기간) 관련, 작품 유지기간이 최소 3년을 넘지 못하는 작품이 포함된 경우

○ 유의사항

- 작가팀의 제안서 및 실행계획서는 심사위원과 자문단 의견에 따라 조정 가능
- 공모에 선정되지 못한 팀의 작가는 지자체·사업주관처·선정 작가팀이 필요하다고 판단하는 경우, 협의에 따라 선정된 팀에 편성되어 사업에 참여할 기회 부여 가능

□ 신청방법

- 제출처 등 해당지자체 공고문 참고 필요

연락처	<ul style="list-style-type: none">■ 문화체육관광부 시각예술디자인과 한아름 (☎044-203-2757)■ 한국문화예술위원회 시각예술부 김윤희 (☎061-900-2342)■ 해당 자치단체 공공미술프로젝트 담당자(연락처 유선 문의)
-----	--

5. 공공도서관 대체서비스 지원

사업개요

- 생활 속 거리두기 전환으로 공공도서관들이 재개관하고 있으나, 여전히 코로나 19 감염 위험 우려가 큰 상황으로 대체서비스* 지원을 통한 안전한 독서환경 지원

* 승차대출, 도서배달, 도서관 방역 업무 등

근로지역 및 모집기간

모집 지역	채용 예정 인원	모집 기간
전국	570명 (지자체별 상이)	'20.8월~ (지자체별 상이)

근무조건

- 업무내용 : 승차대출, 도서배달, 도서관 방역 업무 지원
- 시급(급여) : 월 1,800,000원(지자체별 상이)
- 근로시간 : 지자체별 상이

지원자격(우대조건) 및 제출서류

- 지자체별 상이

신청방법

- 지자체별 모집공고 확인

연락처

■ 각 지자체별 문의

6. 해외수출 콘텐츠 현지화 지원

□ 사업개요

- 해외 수출활동(출장·행사참가)이 어려운 시기임을 감안하여 현지화 작업 집중 지원을 통해 추후 콘텐츠 해외수출 활동의 기반 마련 및 단기적 일자리 위기 극복

□ 근로지역 및 모집기간

모집 지역	모집 규모	모집 기간
전국	80개 기업(총 180명)	공고 시부터 ~ 10.31

□ 지원조건

- 지원대상 : 해외진출을 목표로 하는 국내 콘텐츠 기업
- 지원분야 : 8개장르(방송, 게임, 만화(웹툰), 애니메이션, 캐릭터, 음악, 이야기, 영화) 기업
- 지원규모 : 총 80개사 내외, 기업당 2명(총 160명) 내외, 5개월 이내 지원
- 지원내용 : 기업 당 해외 진출 현지화 지원 인력 급여 지원
- 근무내용 : 수출용 콘텐츠 제작, 해외 마케팅, 번역, 그 외 해외 정보 수집 등
- 급여 : 1인/200만원 상당(4대 보험료 포함)
 - ① 연장근로수당, 상여금, 복리후생적 수당 등은 지원 금액에 미포함
 - ② 주 15시간 이상 근로하는 경우 주휴수당을 포함하여 임금채정(근로기준법 제 18조 3항, 제 55조 1항)
 - ③ 연장, 야근, 휴일근무 필요시 수당도 근로기준법 및 최저임금법을 준수하여 산정·지급(지원금액에 미포함)
- 근로시간 : 주40시간(주 5일근무, 1일 8시간, 월209시간)

□ 지원자격(우대조건) 및 제출서류

- 수출계약을 체결한 기업(수출계약서 증빙자료 제출)
- 취업취약계층 또는 청년층을 채용한 기업
- 기업규모가 영세한 기업(10인 이하 사업장)
- 관련 분야 전공 또는 자격증 소지자를 채용한 기업
- 신청기업 제출 서류
 - ① 회사소개서 ② 근로자 운영계획서 ③ 채용인력신청서 ④ 중소기업확인서 ⑤ 개인정보동의서 ⑥ 사업자등록증
- 승인기업 제출 서류
 - ① 실시기업/운영기관 협약서 ② 근로계약서 ③ 참여자(근로자) 주민등록 사본 ④ 참여자(근로자) 협약서 ⑤ 부정수급 안내 확인서 ⑥ 기업통장사본 ⑦ 급여대장 ⑧ 급여이체확인증 ⑨ 고용보험가입 확인서

□ 신청방법

- 온라인을 통한 신청(www.arirangtvmedia.com 공고문 확인)

□ 기타 안내사항

- 신청 제한 및 부정수급
 - ① 고용노동부 장관이 명단 공개한 기간 내에 있는 임금체불 사업주
 - ② 노동관계법 상습 위반 기업
 - ③ 고용보험법 시행령 제40조(지원금의 상호조정)에 따라 지원이 제한되는 기업
 - ④ 고용보험료 체납기업
 - ⑤ 허위 기타 부정한 방법으로 신청한 기업

- ⑥ 대한민국 국적을 보유하지 않은 외국인
- ⑦ 사업주의 배우자, 4촌 이내의 혈족·인척관계에 있는자
- ⑧ 기업에 이미 근무중인 자 등
- 기타 자세한 사항은 홈페이지(www.potal.kocca.kr/www.arirangtvmedia.com)에서 확인해주시기 바랍니다.

연락처	■ (주)아리랑 TV 미디어 (☎02-3144-8701,8702,8703)
-----	---

7. 보건소 건강관리인력 한시지원

사업개요

- 보건소가 코로나 19 대응 및 기존 업무들을 정상적으로 수행할 수 있도록 보건소 필요인력 한시 지원

근로지역 및 모집기간

모집 지역	채용 예정 인원	모집 기간
- 전국	- 1,024명	- 7~10월 중

근무조건

- 업무내용 :
 - ① 선별진료소 지원, 건강진단서(舊 보건증) 발급, 건강증진 업무 등 각 보건소의 업무 수요에 따라 자율적으로 채용 및 업무배치
- 시급(급여) :
 - 채용기관의 채용공고에 따름
- 근로시간 :
 - 채용기관의 채용공고에 따름

지원자격(우대조건) 및 제출서류

- 채용기관의 채용공고에 따름

신청방법

- 모집 지자체(보건소) 공고에 따라 직접 신청

연락처

■ 해당 지역 보건소

8. 오염 우려 지하수시설 조사사업

□ 사업개요

- 지하수 시설 전수조사 및 등록전환 지원

□ 근로지역 및 모집기간

모집 지역	채용 예정 인원	모집 기간
대전광역시	10명	8.10 ~ 8.18
광주광역시	10명	8.10 ~ 8.18

□ 근무조건

- 업무내용 :

- ① 지하수 시설 제원 확인 및 자료 정리
- ② 지하수 시설 소유자(사용자) 확인
- ③ 등록전환 동의서(원상복구 동의서 등) 수령

- 시급(급여) : 8,590원/1시간

- ① 월급여 : 2,100천원 (8,590원 × 8시간 × 25일 + 성과급)

- 근로시간 :

- ① 주40시간(일 8시간)

□ 지원자격(우대조건) 및 제출서류

- 지원자격

- 학력, 연령, 성별, 전공은 무관
- 병역필, 면제자 또는 비대상자
- 채용예정일부터 현업 근무가 가능한 자

○ 우대조건

- 운전면허 소지자
- 관련분야 경력자(1년이상)
- 업무 관련 자격증 소지자
- * 정보처리기사(산업기사, 기능사), 워드프로세서, 컴퓨터활용능력 자격증

○ 제출서류

- 운전면허증 사본
- 자격증 사본
- 취업지원대상자 증명서(해당자에 한함)
- 장애인증명서 (해당자에 한함)
- 병적증명서 (해당자에 한함)

□ 신청방법

- k-water.recruiter.co.kr에서 자세한 정보 확인 및 온라인 지원서 제출

□ 기타 안내사항

- 해당사항 없음

응시자는 「채용절차의 공정화에 관한 법률」제11조에 따라, **최종합격자 발표일 이후 14일** 부터 ()일 간(최대 180일) 서면으로 채용서류의 반환을 신청할 수 있으며, 이 경우 반환 청구를 한 날부터 14일 이내에 해당 채용서류를 특수취급우편물 또는 구직자가 원하는 방법으로 반환(최종 채용 합격자, 홈페이지 또는 전자우편으로 제출된 경우나 구인자()의 요구 없이 자발적으로 제출한 경우는 제외)하게 됩니다. 채용서류의 보관기간은 상기의 반환 청구기간의 말일까지이며, 보관기간동안 반환을 청구하지 않거나 전자적으로 접수된 서류는 「개인정보보호법」에 따라 파기합니다. 반환을 청구하는 경우 반환에 소요되는 비용은 청구인 부담으로 청구될 수 있습니다.

9. 연혁법령 정보개선 - 별표·서식 한글파일 재구축 사업

□ 사업개요

- 패션 형태의 텍스트(TXT) 파일로 되어있어 내용파악 및 활용이 어려운 2005년 이전 공포법령의 별표·서식을 한글파일로 DB 구축하여 쉽게 검색하고 활용할 수 있도록 제공

□ 근로지역 및 모집기간

구분	모집 지역	채용 예정 인원	모집 기간	근로 지역
입력요원	전국	160명	(1차) 20.8.5~8.19 (2차) 상시	비대면(재택)
검증 및 관리	수도권	24명	(1차) 20.8.5~8.19 (2차) 상시	비대면(재택) ※ 교육 등을 위해 월 2회 정보원(서울 서초구) 출 근가능자
사업총괄	수도권	1명	20.8.5~8.19	서울시 서초구 방배동 (정보원 상주)

□ 근무조건

- 업무내용 : 별표·서식 한글파일 DB구축 및 서비스

구분	업무 내용
입력요원	① 프로그램으로 변환된 결과물의 표 형태(표 안의 표, 복잡한 칸 병합 등) 정확성 여부 및 줄 넘김, 띄어쓰기 등 교정·입력 ② 텍스트 파일 원문 및 개정문을 참고하여 교정 작업과 글자폰트 전환, 표 테두리 작성 등 현행법령 별표·서식 수준으로 변환 ③ 개정문이 당시 별표·서식에 정확하게 반영되었는지 정확성 여부 검증 수행
검증 및 관리	① 1차 완성된 결과물의 표 형식, 교정 등 검사 ② 개정문이 당시 별표·서식에 정확하게 반영되었는지 정확성 2차 검사 ③ 한글 형태의 별표·서식 최종 검수 이후 국가법령정보센터에 등재하여 대국민 서비스 제공 ④ 입력요원 업무·복무 관리 및 교육
사업총괄	① 사업과 관련된 산출물 작성 및 인력관리 ② 주간, 월간보고 및 착수, 중간, 최종보고 ③ 주간사업자 및 협력사업자와 의사소통 ④ 관리자 교육 ⑤ 사업과 관련된 지침 작성

- 채용기간: 채용일부터 3개월까지

○ 월급(급여)

① 입력요원: 월급여 180만원(세전)/4대보험 가입

② 검증 및 관리인력: 월급여 220만원(세전)/4대보험 가입

③ 사업총괄: 월급여 330만원(세전)/4대보험 가입

○ 근로시간 : 주 40시간(1일 8시간)/ 1개월 1일 월차 휴가

□ 지원자격(우대조건) 및 제출서류(예정)

1. 입력요원

○ 입력요원 지원자격

- 학력, 전공 무관

- 다른 사업장에 고용되지 않은 자(4대보험 미가입자)

- 한글 등 문서편집 프로그램 활용이 가능하고 해당 근무기간 동안 계속 근무가능한 자

- 동일기간 내 다른 일자리사업 미참여자

- 자택에서 업무수행이 가능한 자(PC 보유, 인터넷, 한글 및 엑셀 프로그램이 설치되어 있으며, 사용가능자)

- 정보원 「인사규정」 제17조의 결격사유에 해당하지 않는 자

<p>* 결격사유: ① 「국가공무원법」 제33조 각 호의 어느 하나에 해당하는 사람, ② 「병역법」에 따른 병역의무를 불이행한 사람, ③ 채용구비서류가 거짓이거나, 그 밖에 부정한 방법으로 채용구비서류를 작성하여 제출한 사람, ④ 「부패방지 및 국민권익위원회의 설치와 운영에 관한 법률」 제82조에 따른 비위면직자 등의 취업제한 적용을 받는 사람</p>

- 정년(만 60세)에 도달하지 않은 자

○ 입력요원 우대조건

- 청년층(만 19~34세)

- 사무능력 관련 자격증(워드프로세서, 컴퓨터 활용능력 등) 보유자

- 장기실직(구직) 중인 자 등 취업취약계층

* 우대조건: 취업취약계층: ① 저소득층, ② 장애인, ③ 6개월 이상 장기실직(구직)중인 사람, ④ 「한부모가족 지원법」에 따른 보호대상자, ⑤ 코로나19로 인한 실직 및 휴·폐업자 및 소득급감한 특수고용·프리랜서 등

- 법령에 따른 채용전형 가점대상자(국가유공자, 의상자, 장애인)

○ 입력요원 제출서류

- 사업참여신청서
- 개인정보제공처리동의서
- 4대 보험 미가입 확인서류 및 우대조건 관련 서류 등
- 자격증 증명서(해당자에 한함)

2. 검증 및 관리인력

○ 검증 및 관리인력 지원자격

- 학력, 전공 무관
- 다른 사업장에 고용되지 않은 자(4대보험 미가입자)
- 한글프로그램을 활용하여 원본과 대조해 검증을 수행할 수 있어야 하며, 사업결과물 및 인력관리를 할 수 있어야 하고, 해당 기간 동안 계속 근무가능자
- 동일기간 내 다른 일자리사업 미참여자
- 자택에서 업무수행이 가능한 자(PC 보유, 인터넷, 한글 및 엑셀 프로그램이 설치되어 있으며, 사용가능자) 다만, 업무교육 등을 위해 월 2회 정보원(서울시 서초구 소재) 출근 가능한 자
- 정보원 「인사규정」 제17조의 결격사유에 해당하지 않는 자 * 상동
- 정년(만 60세)에 도달하지 않은 자

○ 검증 및 관리인력 우대조건

- 청년층(만 19~34세)

- 장기실직(구직) 중인 자 등 취업취약계층 * 상동
- 법령에 따른 채용전형 가점대상자(국가유공자, 의상자, 장애인)
- 사무능력 관련 자격증(워드프로세서, 컴퓨터활용능력 등) 보유자

○ 검증 및 관리인력 제출서류

- 참여신청서
- 자기소개서
- 개인정보 처리 동의서
- 4대 보험 미가입 확인서류 및 우대조건 관련 서류 등
- 자격증 증명서(해당자에 한함)

3. 사업총괄

○ 사업총괄 지원자격

- 전공 무관
- 학사 학위 이상 소지자
- 다른 사업장에 고용되지 않은 자(4대보험 미가입자)
- 산출물 작성 및 인력관리 가능한 자
- 동일기간 내 다른 일자리사업 미참여자
- 정보원 「인사규정」 제17조의 결격사유에 해당하지 않는 자
- 정년(만 60세)에 도달하지 않은 자

○ 사업총괄 우대조건

- 장기실직(구직) 중인 자 등 취업취약계층
- 법령에 따른 채용전형 가점대상자(국가유공자, 의상자, 장애인)
- 사무능력 관련 자격증(워드프로세서, 컴퓨터 활용능력 등) 보유자
- DB구축사업 총괄·관리 경험자

- 사업총괄 제출서류
 - 사업참여신청서
 - 자기소개서
 - 개인정보 처리 동의서
 - 4대 보험 미가입 확인서류 및 우대조건 관련 서류 등
 - 자격증 증명서, 참여 사업 실적 증명서(해당자에 한함)

□ 신청방법

- 온라인 지원(recruit@lawinfo.or.kr)

□ 기타 안내사항

응시자는 「채용절차의 공정화에 관한 법률」제11조에 따라, **최종합격자 발표일 이후 14일까지 서면으로 채용서류의 반환을 신청할 수 있으며**, 이 경우 반환 청구를 한 날부터 14일 이내에 해당 채용서류를 특수취급우편물 또는 구직자가 원하는 방법으로 반환(최종 채용 합격자, 홈페이지 또는 전자우편으로 제출된 경우나 정보원의 요구 없이 자발적으로 제출한 경우는 제외)하게 됩니다. 채용서류의 **보관기간은 상기의 반환청구기간의 말일까지**이며, 보관기간 동안 **반환을 청구하지 않거나 전자적으로 접수된 서류는 「개인정보보호법」에 따라 파기**합니다. 반환을 청구하는 경우 반환에 소요되는 비용은 청구인 부담으로 청구될 수 있습니다.

- 비대면(재택) 방식은 지원자가 인터넷 및 PC로 작업하여 결과물 제출이 가능하여야 함(인터넷, PC 및 프로그램 미지원)
- 지원자는 참가신청서, 자기소개서 작성 시 직·간접으로 학교명(학력), 출생지, 부모직업, 가족관계, 개인신상 등 직무능력과 직접적인 관련이 없는 내용을 기술하지 않도록 유의 바랍니다.

연락처	■ 한국법령정보원 채용문의 (☎)02-460-2823, 2817 사업문의 (☎)02-460-2841
-----	---

10. 온라인 원예농업기술서비스 지원

□ 사업개요

- 전염병 재유행 등 예측 불가능한 상황에 대비하여 농업현장과 원활히 소통 가능한 온라인 영상콘텐츠 활용 對 농업 서비스 지원

□ 근로지역 및 모집기간

모집 지역	채용 예정 인원	모집 기간
- 5개 지역 (완주·음성·나주·군위·제주) ※ 제주 제외 4지역 통합모집	- 36명	- 모집인원 채용시까지 (상시채용)

□ 근무조건

- 업무내용 : 영상콘텐츠 기획 및 시나리오 작성 / 촬영·편집·송출 등
- 보수 : 일 68,720원
 - ※ 명절휴가비 및 급식비, 출장비 등 지급요건에 따라 별도지급
- 근로시간 : 주 40시간(주 5일 근무, 1일 8시간)
 - ※ 사정에 따라 근무시간 및 시업·종업시간의 변동

□ 지원자격(우대조건) 및 제출서류

- 만 18세 이상 / 국가공무원법 결격사유 없는 자 / 병역 필(면제) / 대학재학(휴학제외) 및 4대보험 납부, 실업급여 수급 등 고용유지 사실 없는 자
- 영상편집 및 통신·정보처리, 시나리오 관련 자격·경력 소지자
- 자세한 상세 요건 및 제출서류는 모집공고 참조

연락처

■ 국립원예특작과학원 기술지원과 (☎063-238-6440~1)

11. 대학 온라인 강의 지원(온라인 원격 도우미)

□ 사업개요

- 코로나19 사태로 인한 대학·전문대학 비대면수업 지원을 통한 원격교육의 질 개선 및 학생 만족도 제고, 청년 고용안정을 위한 일자리 창출

□ 근로지역 및 모집기간

모집 지역	채용 예정 인원	모집 기간
- 전국 전문대학 및 대학	- 약 4,200명 (대학 규모에 따라 3명~20명)	- 8월 (대학별로 상이)

□ 근무조건

- 업무내용 : 대학 비대면 수업을 위한 콘텐츠 제작 및 수업자료 탑재 등을 지원
- 보수 : 월 1,795,310원
- 근로시간 : 주 40시간(주 5일 근무, 1일 8시간)
※ 상기 근무조건은 대학별로 상이할 수 있음.

□ 지원자격(우대조건) 및 제출서류

- 20대 미취업생(우선채용), 휴학생, 재학생 등
- (우대) '멀티미디어콘텐츠 제작전문가' 등의 관련 자격 소지자
- 제출서류 및 상세 요건은 대학별로 상이할 수 있으므로 각 대학 모집공고 참조

□ 신청방법

- 워크넷, 대학별 홈페이지 등을 통해 신청(사업 기간 확정 시 추후 안내)

연락처	■ 사업 공고 시 워크넷을 통해 안내
-----	----------------------

12. 취약계층 학생 에듀테크 멘토링 지원 사업

□ 사업개요

- 취약계층 학생을 대상으로 에듀테크를 활용한 다양한 학습 경험과 학생 맞춤형 학습 지원으로 교육기회 확대와 교육격차 예방, 에듀테크 산업 활성화 및 일자리 창출

□ 근로지역 및 모집기간

모집 지역	채용 예정 인원	모집 기간
전국 시·도교육청/학교	총 2,000명	8월 중 (시도교육청/학교별 상이)

□ 근무조건

- 업무내용 : 에듀테크 기기를 활용한 학습 코칭, 학습 관리, 에듀테크 기기 사용법 및 콘텐츠 이용법 교육 등
- 보수 : 월 1,960,892원*(인건비 및 4대보험 기관부담금 포함)
* 주 40시간 근무 기준(주 5일 근무, 1일 8시간)이며 시도교육청/학교별 근무유형에 따라 보수는 달라질 수 있음
- 근로시간 : 시도교육청/학교별 상이
※ 상기 근무조건은 시·도교육청/학교별로 상이할 수 있음.

□ 지원자격(우대조건) 및 제출서류

- 멘토링 분야의 전공자(교·사대 재학생 포함) 또는 관련 자격 소지자로서 에듀테크를 활용한 원격·대면 멘토링이 가능한 자
- 제출서류 및 상세 요건은 시도교육청/학교별로 상이할 수 있으므로 각 시도교육청/학교 모집공고 참조

연락처

■ 교육부 원격교육인프라구축과 이지영 (☎044-203-7203)

13. 바이오 데이터 엔지니어 양성

□ 사업개요

- 데이터 기반의 바이오 연구 추세에 대응하여 국내 바이오 연구 기관(대학, 연구소 등)을 중심으로 바이오 데이터 엔지니어 양성

□ 근로지역 및 모집기간

모집 지역	채용 예정 인원	모집 기간
- 전국	- 총 2,000명	- 9월~12월 대학 등 연구기관별 모집

□ 근무조건

○ 업무내용

- ① 바이오 15대 분야 연구 데이터를 표준화 매뉴얼에 따라 정제·가공 등 디지털 전환하여 온라인 시스템에 등록
- ② 데이터 엔지니어 역량 제고 관련 교육프로그램 수강

○ 시급(급여)

- ① 최저임금 이상의 임금 지급

※ 최저임금 기준을 준수하되, 기관 내규에 따름

- ② 4대 사회보험 가입

○ 근로시간 : 주 평균 15~35시간 내외(근로기간 : 5개월)

※ 근로시간은 기관별 내규 및 근로계약에 따라 결정

□ 지원자격(우대조건) 및 제출서류

- 지원자격 : 이공계 관련 전공자(4년제 학사 이상 졸업자)
 - 지원시점에 사회보험에 가입되어 있지 않은 미취업자
- 제출서류 : 이력서 및 자기소개서, 학위증명서

□ 신청방법

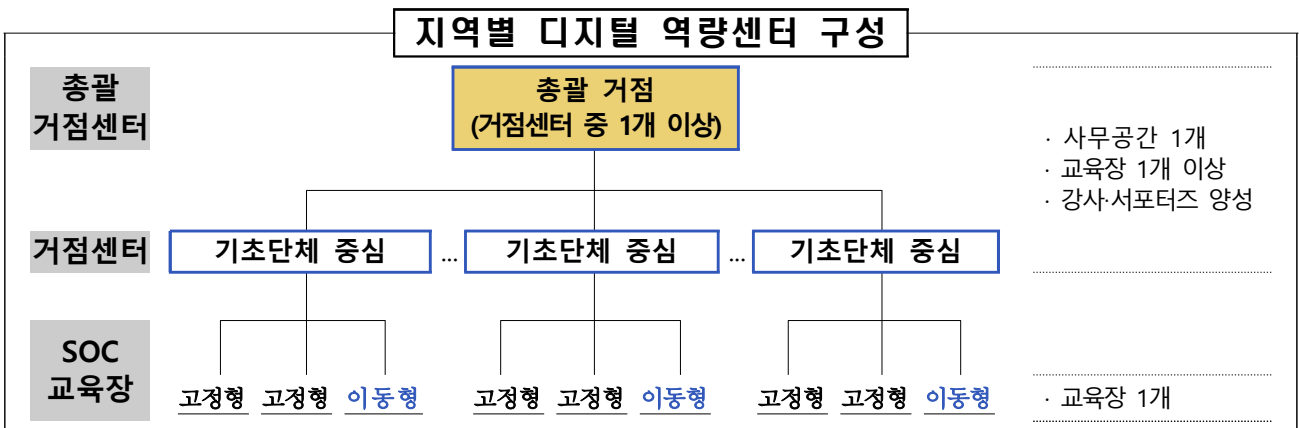
- 채용 연구기관별(대학, 연구소 등) 신청
 - 한국바이오협회 홈페이지에 채용 연구기관 리스트 및 신청방법
공고 예정(9월~)

연락처	■ 한국바이오연구조합 HRD 부문 (☎) 031-628-0022
-----	-------------------------------------

14. 전 국민 디지털 역량 강화 교육

□ 사업개요

- 국민 모두가 차별이나 배제 없이 디지털 세상에 참여하여 디지털 기술의 혜택을 고르게 누릴 수 있도록 전 국민의 디지털 역량 강화
 - 지역 행정복지센터, 도서관, 문화센터 등 생활SOC를 '디지털 역량 센터'로 선정하여 전 국민 대상 디지털 역량강화 교육 추진



□ 근로지역 및 모집기간

모집 지역	채용 예정 인원	모집 기간
전국	강사 2,000명 서포터즈 2,000명	광역 시·도별 디지털 역량교육 사업자가 선정되기 전까지 사전 접수(8.5.~8.21.) 진행, 사업자 협약 후 사전 접수 지원자에게 세부채용 절차 재안내 예정 ※ 디지털포용 홈페이지(www.디지털포용.kr)를 통해 온라인 사전 접수(8.5.~8.21.) 진행 예정

□ 근무조건

○ 업무내용(급여)

- ① **디지털 강사(약 월 175만원)** : 디지털 역량강화 교육, 디지털 코디네이팅* 제공, 교안 개발 및 교육 실적 관리, 교육생 학습 관리 등
 - * 교육생 디지털 역량 수준 파악, 교육과정 설계·디지털 진로 컨설팅 등

② 디지털 서포터즈(약 월 100만원) : 디지털 역량강화 교육 보조, 방문자 대상 디지털 애로사항 해결(디지털 헬프데스크 운영) 등

○ 근로시간

- (고정형 SOC교육장) 월 70시간 이상 근무하되, 강사는 최소 60시간 이상 교육, 서포터즈는 최소 60시간 이상 교육보조 및 헬프데스크 운영

- (이동형 SOC교육장) 월 70시간 이상 근무하되, 강사는 최소 50시간(도서산간은 최소 32시간) 이상 교육, 서포터즈는 최소 50시간(도서산간은 최소 32시간) 이상 교육보조 및 디지털 헬프데스크 운영

※ 교육을 위한 강사·서포터즈의 이동시간은 근무시간에 포함

□ 지원자격(우대조건) 및 제출서류

구분	디지털 강사	디지털 서포터즈
자격요건	· 아래 1개 이상 또는 그에 준하는 자격을 갖춘 자 - 전문대학 이상 IT관련학과 졸업자 이상 - IT관련 국가자격증 또는 국제자격증 소지자 - 정보화교육(보조 강사) 관련 경력 2년 이상인 자	· 아래 1개 이상 또는 그에 준하는 자격을 갖춘 자 - 고등학교 졸업 또는 동등학력 소지자로 ICT 기본 활용소양을 갖춘 자(전공 무관) - 전문강사 보조가 가능한 디지털 역량 보유자
우대	· 근무 예정지역의 고교·대학 졸업자, ICT분야 경력단절 여성 및 유관분야 퇴직자 등	

○ 제출서류 : 교육 사업자별 별도 요청 및 제출 안내 예정

□ 신청방법

○ 교육 사업자 선정 전까지 사전 접수*, 이후 광역 지자체별 사업자 협약 후 사전 접수자들에 대해 세부채용 절차 재안내 예정

* "www.디지털포용.kr"을 통해 온라인 사전 접수(8.5.~8.21.) 진행 예정

연락처	■ 한국정보화진흥원 디지털포용기획팀 유재공 (☎053-230-1385)
-----	---

15. 연구실 취급물질정보 DB구축 및 연구실안전시스템 고도화

□ 사업개요

- 대학·연구기관 등의 연구실(79,223개)에서 취급하고 있는 유해인자 현황조사 및 구축 DB를 활용한 연구실 안전관리 정보시스템 고도화 추진

□ 근로지역 및 모집기간

모집 지역	채용 예정 인원	모집 기간
전국	660명	9월 중

□ 근무조건

- 업무내용 :

- ① (비대면조사(1차)) 온라인으로 응답한 연구실별 유해인자 데이터 관리 및 검증
 - 전화 및 이메일 안내·독려 등 현황조사 대상에 대한 자발적 참여 유도를 통한 수집자료 최대 확보
- ② (방문조사(2차)) 비대면조사 데이터 검토결과 미흡 및 미응답 대상에 대한 방문조사 실시

- 시급(급여) : 근로계약에 따름(최저급여 이상/ 현재 미정)

- 근로시간 : 주 5회, 1일 8시간(근로계약에 따라 근로시간 변동 가능)

□ 지원자격(우대조건) 및 제출서류

- 우대조건 : 안전 관련 자격증(국가기술자격법에 따른 국가기술자격 중 안전관리분야) 소지자 또는 이공계열(화학, 화공, 위생, 기계 등) 전문대 이상 졸업자(또는 예정자, 휴학생 포함) 중 미취업자 우선 선발
- 제출서류 : 국가기술자격법에 따른 국가기술자격 중 안전관리분야 자격증, 재학증명서 또는 졸업증명서

□ 신청방법

- 온·오프라인 접수 ※자세한 사항은 해당 선발기관 모집공고 참고

□ 기타 안내사항

- 다른 일자리사업과의 중복참여(동일한 기간에 두 개 이상의 일자리사업*에 참여하는 것) 시 참여가 제한될 수 있음

* 중복참여 제한은 “비대면·디지털 정부일자리”, “취약계층 희망일자리(행안부)”, “직접일자리” 등의 범위에서 적용됨

연락처	■ 과학기술정보통신부 과학기술안전기반팀 김하연사무관 (☎044-202-4852)
-----	--

16. 인공지능 학습용 데이터셋 구축 사업

□ 사업개요

- (목적) 중소·벤처, 스타트업, 학계 등 민간의 인공지능 기술개발, 인공지능 응용서비스·제품 개발 촉진, 국가 인공지능산업 육성
- (내용) 민간·공공의 수요를 기반으로 양질의 인공지능 학습용 데이터 대규모 구축

※ 현재 인공지능 학습용 데이터 구축을 위한 공모(7.17~8.7, www.nia.or.kr)를 진행 중으로 향후 선정된 기업/기관에서 채용 예정(9월 이후 예상)

□ 근로지역 및 모집기간

모집 지역	채용 예정 인원	모집 기간
전국(예정)	각 채용 기업/기관 공고에 따름	각 채용 기업/기관 공고에 따름

□ 근무조건

- 업무내용 : 인공지능(AI) 학습용 데이터 구축·개발 사업 관련

- ① AI 학습용 데이터 기획·설계·수집·정제·가공·검수 등
- ② AI 알고리즘 및 응용서비스 개발 등
- ③ 사업관리 및 행정처리 지원

- 시급(급여) : 각 채용 기업/기관 공고에 따름

- 근로시간 : 각 채용 기업/기관 공고에 따름

□ 지원자격(우대조건) 및 제출서류 / 신청방법

- 각 채용 기업/기관 공고에 따름

※ 업체별 홈페이지에 자세한 내용 게시 예정

연락처	■ 한국정보화진흥원 AI데이터추진단 유희진 (☎053-230-4223)
-----	---

17. 온라인미디어 예술활동 지원

□ 사업개요

- 코로나19로 인한 예술활동·문화소비 위축에 대응하여 예술인·단체 등의 온라인을 통한 예술창작·향유 및 발표·보급 활동 등을 지원

□ 지원대상 및 시행주체

- (지원대상) 예술가(개인·단체·프로젝트팀, 기획자 포함), 중소기업, 사회적 기업, 스타트업, 협동조합, 소셜벤처 등
- (수행주체) 한국문화예술위원회, 17개 시·도 광역재단 등
- (지원방법·조건) 민간경상보조(민간예술인(단체) 자부담 10% 적용)

□ 주요 지원내용

- 온라인미디어를 활용한 예술창작·향유과정 및 발표활동의 단계별 지원(진입·성장단계)
- 비대면 환경에서의 향유자와의 소통 지원, 온라인 예술활동 활성화를 위한 교육·컨설팅·네트워킹
- 우수사례 발굴 및 확산을 위한 성과공유회 추진

※ 총 지원예산 : 14,890백만원

- 온라인콘텐츠제작 지원비(진입·성장, 교육·컨설팅·네트워킹) : 12,240백만원

- 운영비(통합 온라인 채널 구축, 성과공유회, 평가 및 모니터링 등) : 2,650백만원

□ 국내외 온라인 창작·향유활동 사례

- 창작자들의 창작과정 및 작품 소개, 관객개발 활동

홍준성(소설)	이슬아(소설·수필)	문보영(시)
<ul style="list-style-type: none"> · 당신을 위한 철학카페 블로그 (https://bit.ly/2Xlqvu5), · 이메일구독서비스 <일간 철학일가> · 유튜브 채널 <북튜브 스튜디오로 거듭나기> 운영구독자 1.52천명 	<ul style="list-style-type: none"> · 월 구독서비스 <일간 이슬아> (1만원 20편 이메일링) · 홈페이지(https://www.sullalee.com) 기반 독립출판사 운영(해임출판사) 	<ul style="list-style-type: none"> · 이메일구독서비스 <알기 달라바라> 및 1인 문예지 <오만가지 문보영> · 유튜브 <어느 시인 a poet's vlog> (https://bit.ly/3ggWDRQ), (구독자 4.34천명)

NDT(네덜란드 댄스 씨어터) 온라인 프로그램 및 영상

- (Switch Stream) 기존 'Switch' 프로그램을 코로나19 이후 온라인 프로그램으로 확장(19명의 소속 무용가들이 각자의 집에서 14개의 새로운 신작을 제작하여 생중계)
- (숏필름) 5분 내외 숏댄스필름, #Quarantinecreation 영상 제작



○ 온라인 환경에서 주제기획 및 연구 연계 창작활동 진행

독일, Schloss Solitude x ZKM 'Web Residency' (<https://bit.ly/36si4L1>)

- 큐레이터를 기관에서 선정, 큐레이터의 주제에 따라 1개월간의 웹레지던시 참여 예술가 4인 내외 선정(연 3회 공모, 레지던시 프로그램 참여 우수자 별도 포상)
- 레지던시 종료 후, 주제별 참여예술인 및 작업 소개, 인터뷰, 선정 총평, 선정자 발표 시, 우수 후보군 작업 소개



연락처

- 문화체육관광부 예술정책과 조민규 사무관 (☎044-203-2714)
- 문화체육관광부 예술정책과 김현정 주무관 (☎044-203-2717)

18. 사회적경제 지역생태계 구축 지원

□ 사업개요

- 지역별 사회적경제 자원을 체계적으로 조사하여 지역중심 사회적경제 정책 발굴 수립에 필요한 사회적경제 지역생태계 기반 마련

□ 근로지역 및 모집기간

모집 지역	채용 예정 인원	모집 기간
전국 (미정)	- 총 1,700명 ·코디네이터: 68명 ·조사원: 1,632명	- '20.8(수행기관별 상이)

□ 근무조건

- 업무내용 : 지역별 사회적경제 자원조사 및 지원 업무
 - ① 코디네이터: 지역별 기초자료원 확보, 스케줄 관리, 지역별 조사 문항 설계 지원, 조사 실행 지원 및 내용 검수 등
 - ② 조사원: 사회적경제 조직현황 및 지역주민 대상 인식조사 실시, 조사내용 확인 및 결과 입력, 지역 내 유희공간 조사 및 현장 사진 촬영 및 리스트업 등 기본문항 조사 수행, 조사내용 1차 검수
- 시급(급여) :
 - ① 코디네이터: 월 2,470,000원 수준, ② 조사원: 최저임금 이상
- 근로시간 : 주 40시간 이내 ※ 근로시간은 수행기관별로 상이할 수 있음

□ 지원자격(우대조건) 및 제출서류

- 지원자격: 지역주민(단, 코디네이터의 경우 사회적경제조직 관련 경험자 우대)
- 제출서류: 추후 공고

□ 신청방법

- 향후 선정되는 수행기관 및 한국사회적기업진흥원 홈페이지 (www.socialenterprise.or.kr) 공고

채용문의	■ 한국사회적기업진흥원 사회가치팀 강현희(☎031-697-7792)
기타문의	■ (사업전반) 한국사회적기업진흥원 사회가치팀 윤민주(☎031-697-7793) ■ (조사) 한국사회적기업진흥원 사회가치팀 이재희(☎031-697-7791)